

Avisaro Datenlogger Box - Serie 4.0

Die Produktfamilie im Überblick

Die Avisaro Datenlogger nehmen Informationen von industriellen Schnittstellen auf und speichern diese auf einen USB Stick. Produktversionen für eine Vielzahl von Schnittstellen stehen zur Verfügung: digitale wie CAN, RS232, RS485, IO-Link und analoge wie 4..20mA und 10V Signale.

Daten werden im text- oder im binären Format gespeichert, optional auch in XML oder HTML. Zusätze wie 'Zeitstempel' werden komfortabel über eine PC Software konfiguriert. Zum Auslesen wird der USB Stick direkt am PC verwendet, optional stehen WLAN, UMTS oder Ethernet für einen nahtlosen Datenaustausch via FTP oder in die Cloud zur Verfügung.

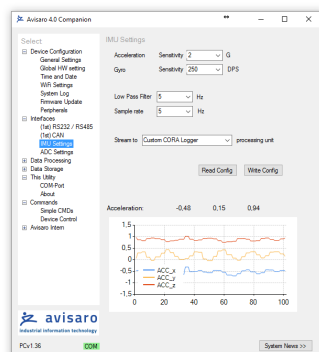
Funktionsprinzip

Der Logger wird an die digitale oder analoge Schnittstelle angeschlossen. Mit Spannung versorgt, startet der Logger selbständig mit der Aufzeichnung. Alle Daten werden je nach Anwendung passend formatiert und gefiltert auf einem USB Stick gespeichert.

Daten werden entweder in einer großen Datei, einer Datei pro Tag oder aufgespalten in Dateien gleicher Größe abgelegt. Ist der Speicherplatz erschöpft endet die Aufzeichnung oder ein Ringspeicher löscht die ältesten Einträge. Die Datenlogger sind für den Dauerbetrieb über Jahre ausgelegt.

Konfiguration

Zum Einstellen der vielfältigen Funktionen wird der Logger via USB Kabel mit dem PC verbunden. Eine kostenfreie PC Software führt komfortabel durch alle Optionen. Für einige Schnittstellen steht ein 'Live View' der Daten zur Visualisierung zur Verfügung.



Besondere Merkmale

- „Real-time clock“: Datum und Uhrzeit werden gepuffert, um Daten mit einem Zeitstempel versehen zu können und Ereignisse zeitgenau auslösen zu können.
- "Zero-boot": Der Logger startet in weniger als einer Sekunde, um auch nach dem Start alle Daten zu loggen.

Energieversorgung und Abmessungen ²⁾

- Spannungsversorgung: 6..32 V, ~0.5 W Leistung
- Abmessungen: 8,3 x 8,0 x 3,0 cm (Basislogger). Optional mit Hutschienenhalter, keine Schutzklasse
- Gewicht: ~110 g
- Temperatur: -30 to 85 °C (ohne USB stick)

¹⁾ Demnächst verfügbar

²⁾ In Abhängigkeit der Konfiguration

³⁾ Powered by ChibiOS embedded operation system

Produktvarianten

- M43324: Zwei CAN Busse für CAN A/B und bis 1 Mbit/s. CAN ID Filter, rohe CAN Frames, CAN Open Protokoll.¹⁾
- M41124: Zwei RS232 Schnittstellen mit bis zu 1 Mbit/s, 7/8 Bits und übliche Parität und Stop Bits.
- M42224: Zwei RS485 Schnittstellen mit bis zu 1 Mbit/s. Rohdaten oder Modbus Protokoll.¹⁾
- M47724: Vier 4..20 mA analoge Stromschleifen. Bis zu 1kHz Abtastrate, 16 Bit Auflösung.
- M49924: Vier 0..10V analoge Spannungseingänge.
- M44434: Ethernet Schnittstelle.

Schnittstellen Erweiterungsboard

Weitere Schnittstellen können über aufsteckbare Erweiterungen hinzugefügt werden:

- Analoge Präzisionseingänge: 0..10mV oder 0..5V, 24 Bit, variable Verstärkung
- Temperatur (PT100, P1000)
- Zusätzliche Busse (CAN, RS232, RS485, IO-Link)
- Sensoren: GPS, Bewegungssensor (9DOF)



WLAN und Cloud Anbindung

Mit dem optionalen WLAN Modul können Daten auf einen FTP Server oder in die Cloud geladen werden. „Speichern und später hochladen“ oder „live“ Daten sind möglich. Anbindung an Firmennetze oder direkt an Mobilgeräte.

USB Speicher

Normale USB Speicher mit bis zu 128 GByte und üblichem FAT32. Datenschutz bei ungeplantem Stromausfall.

Kontakt für Vertrieb und technische Fragen:

Büro: Avisaro AG, Grosser Kolonnenweg 18 E
30163 Hannover, Germany

Email: info@avisaro.com

Tel.: +49-511-7809390

Web: www.avisaro.com